

generální projektant:

maspart s.r.o.
IČO: 03198057
Nádražní 1790/22, Šternberk 785 01

zodpovědný projektant:

Ing. arch. Pavel Martinka ČKA 4495
+420 775 914 146 pavel.martinka@maspart.com



HIP:

GROBER PROJECT, s.r.o.
Pásteurova 162/13c, 779 00 Olomouc
Ing. Jiří Grohmann
+420 776 577 933, j.grohmann@groberproject.cz

projektant části:

Ing. Michal Gerych
Václavská 330, 760 01 Zlín
+420 603 176 866, michalgerych@gmail.com

investor:

Město Šumperk
nám. Míru 364/1, 787 01 Šumperk
IČO: 00303461

akce:

Bytový dům Šumperk - Temenice

místo:

ulice Temenická
787 01 Šumperk
p.č. st. 15/2, 16/2, 16/6, 16/7, 18/1, 18/10, 18/12, 18/13,
1275/1, 1275/19, 1275/20, 1275/21, 1275/22, 1275/27, 1334,
1377/8
k.ú.: Horní Temenice [764469]
p.č. 919/2, 919/11, 954
k.ú.: Dolní Temenice [764442]

stupeň:

DOKUMENTACE PRO PROVÁDĚNÍ STAVBY

část:

D.1.4.2
ZAŘÍZENÍ PRO
VYTÁPĚNÍ STAVBY

název výkresu, měřítko:

Půdorys 3.NP - podlah.
topení - část "B"
1:50

objekt:

SO 01

datum:

10/2024

číslo výkresu:

D.1.4.2
05-B

0-A3-BD.Teme M 1:10

1. - Epoxidová stěrka : (3 mm)
2. - Topný samonivelační potěr cementový dilatovaný : (76 mm)
3. - Systémová deska s výstupky h22 : (1 mm)
4. - Kročejová izolace - Elastifikované desky EPS : (70 mm)
5. - Žebrova vložková stropní kce s nabetonávkou : (250 mm)

2.01.2 - Koupelna, 2.01.3 - WC, 2.02.2 - Koupelna, 2.02.3 - WC,

2.03.2 - Koupelna, 2.03.3 - WC, 2.04.2 - Koupelna, 2.04.3 - WC:

0-B2-BD.Teme M 1:10

1. - Vinylové dílce : (3 mm)
2. - Topný samonivelační potěr cementový dilatovaný : (76 mm)
3. - Systémová deska s výstupky h22 : (1 mm)
4. - Kročejová izolace - Elastifikované desky EPS : (70 mm)
5. - Žebrova vložková stropní kce s nabetonávkou : (250 mm)

2.01.4 - Komora, 2.01.5 - Obývací pokoj+KK, 2.02.1 - Chodba,

2.02.4 - Komora, 2.02.5 - Obývací pokoj+KK, 2.01.1 - Chodba,

2.03.1 - Chodba, 2.03.4 - Komora, 2.03.5 - Obývací pokoj+KK,

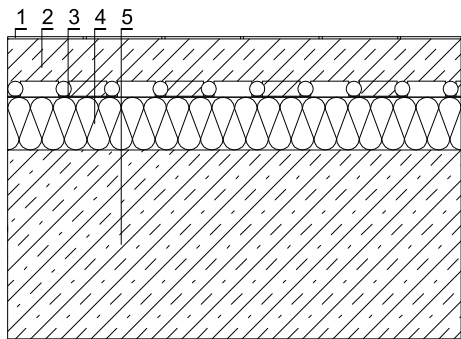
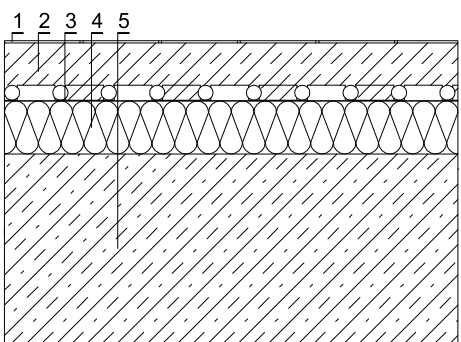
2.04.1 - Chodba, 2.04.5 - Obývací pokoj+KK, 2.04.4 - Komora,

3.01.6 - Schodiště s podestou, 3.01.7 - Pokoj, 3.01.8 - Pokoj,

3.02.7 - Pokoj, 3.02.8 - Pokoj, 3.03.6 - Schodiště s podestou,

3.03.7 - Pokoj, 3.04.6 - Schodiště s podestou, 3.04.7 - Pokoj,

3.04.8 - Pokoj, 3.03.8 - Pokoj, 3.02.6 - Schodiště s podestou:



RZ 1 - 3. NP (4) tp=38.0 °C ts=26.7 °C dt=11.3 K (Vytápění) H=955 Pa Qc=1404 W Mh=1.8 l/min dPmax=955 Pa											
Číslo okruhu	Místnost	Zóna (OT)	Plocha okruhu	Výkon okruhu (OT)	Rozteč	Celková délka potrubí	Teplotný spád	Tlaková ztráta	Rychlost w	Průtok	Nast. ventilu
			[m2]	[W]	[mm]	[m]	[K]	[kPa]	[m/s]	[l/min]	
1	3.01.7 - Pokoj	PZ 1	10.5	297	200	53.7	15.0	0.63	0.06	0.4	0.70
2	3.01.8 - Pokoj	PZ 1	7.3	286	200	63.3	12.5	0.96	0.07	0.5	2.25 Otv.
3	3.01.8 - Pokoj	PZ 1	7.2	296	200	61.3	12.5	0.90	0.07	0.5	1.82
4	3.01.6 - Schodiště s podestou	PZ 1	1.1	92	100	21.4	5.0	0.28 (0.29)	0.06	0.4	0.55

RZ 5 - 3. NP (4) tp=38.0 °C ts=25.8 °C dt=12.2 K (Vytápění) H=618 Pa Qc=1200 W Mh=1.4 l/min dPmax=618 Pa											
Číslo okruhu	Místnost	Zóna (OT)	Plocha okruhu	Výkon okruhu (OT)	Rozteč	Celková délka potrubí	Teplotný spád	Tlaková ztráta	Rychlost w	Průtok	Nast. ventilu
			[m2]	[W]	[mm]	[m]	[K]	[kPa]	[m/s]	[l/min]	
1	3.02.8 - Pokoj	PZ 1	9.9	275	200	50.6	15.0	0.56	0.05	0.4	1.45
2	3.02.7 - Pokoj	PZ 1	7.0	270	200	61.8	15.0	0.62	0.05	0.3	2.25 Otv.
3	3.02.7 - Pokoj	PZ 1	7.0	268	200	59.9	15.0	0.59	0.05	0.3	1.68
4	3.02.6 - Schodiště s podestou	PZ 1	1.1	91	100	21.3	5.0	0.28	0.06	0.4	0.72

RZ 6 - 3. NP (4) tp=38.0 °C ts=25.9 °C dt=12.1 K (Vytápění) H=673 Pa Qc=1222 W Mh=1.5 l/min dPmax=673 Pa											
Číslo okruhu	Místnost	Zóna (OT)	Plocha okruhu	Výkon okruhu (OT)	Rozteč	Celková délka potrubí	Teplotný spád	Tlaková ztráta	Rychlost w	Průtok	Nast. ventilu
			[m2]	[W]	[mm]	[m]	[K]	[kPa]	[m/s]	[l/min]	
1	3.03.6 - Schodiště s podestou	PZ 1	1.1	92	100	21.4	5.0	0.28	0.06	0.4	0.68
2	3.03.7 - Pokoj	PZ 1	7.0	235	200	66.1	14.7	0.67	0.05	0.3	2.25 Otv.
3	3.03.7 - Pokoj	PZ 1	7.1	280	200	61.6	14.7	0.65	0.05	0.3	1.82
4	3.03.8 - Pokoj	PZ 1	10.0	277	200	50.8	15.0	0.56	0.05	0.4	1.13

RZ 7 - 3. NP (4) tp=38.0 °C ts=27.4 °C dt=10.6 K (Vytápění) H=915 Pa Qc=1414 W Mh=1.9 l/min dPmax=915 Pa											
Číslo okruhu	Místnost	Zóna (OT)	Plocha okruhu	Výkon okruhu (OT)	Rozteč	Celková délka potrubí	Teplotný spád	Tlaková ztráta	Rychlost w	Průtok	Nast. ventilu
			[m2]	[W]	[mm]	[m]	[K]	[kPa]	[m/s]	[l/min]	
1	3.04.6 - Schodiště s podestou	PZ 1	1.1	91	100	21.3	5.0	0.29	0.06	0.4	0.57
2	3.04.8 - Pokoj	PZ 1	7.2	296	200	49.2	11.1	0.86	0.08	0.6	1.82
3	3.04.8 - Pokoj	PZ 1	7.3	284	200	51.3	11.1	0.91	0.09	0.6	2.25 Otv.
4	3.04.7 - Pokoj	PZ 1	10.5	297	200	53.8	15.0	0.63	0.06	0.4	0.75

RZ 1 - 3. NP (4) H=955 Pa
Mh=1.8 l/min dPmax=955 Pa
(Vytápění)

Okruh	4	3	2	1
Prívod: Nast.	0.55	1.82	2.25 Otv.	0.70
Prívod: kv	0.288	0.749	0.890	0.372
Prívod: V [l/min]	0.4	0.5	0.5	0.4
Prívod: DPv [Pa]	727	156	116	380
Prívod: DPš [Pa]	650	46	0	314
Zpátečka: Nast.	---	---	---	---
Zpátečka: kv	0.000	0.000	0.000	0.000
Zpátečka: V [l/min]	0.4	0.5	0.5	0.4
Zpátečka: DPv [Pa]	0	0	0	0
Zpátečka: DPš [Pa]	0	0	0	0

RZ 5 - 3. NP (4) H=618 Pa
Mh=1.4 l/min dPmax=618 Pa
(Vytápění)

Okruh	4	3	2	1
Prívod: Nast.	0.72	1.82	2.25 Otv.	1.45
Prívod: kv	0.530	0.749	0.890	0.358
Prívod: V [l/min]	0.4	0.3	0.3	0.4
Prívod: DPv [Pa]	391	81	51	119
Prívod: DPš [Pa]	317	32	0	60
Zpátečka: Nast.	---	---	---	---
Zpátečka: kv	0.000	0.000	0.000	0.000
Zpátečka: V [l/min]	0.4	0.3	0.3	0.4
Zpátečka: DPv [Pa]	0	0	0	0
Zpátečka: DPš [Pa]	0	0	0	0

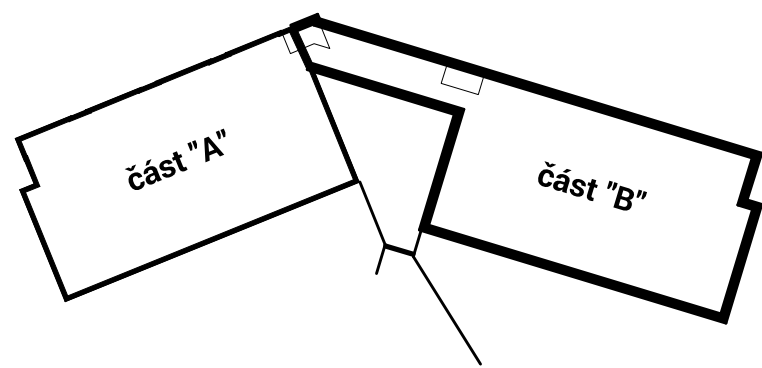
RZ 6 - 3. NP (4) H=673 Pa
Mh=1.5 l/min dPmax=673 Pa
(Vytápění)

Okruh	4	3	2	1
Prívod: Nast.	1.13	1.82	2.25 Otv.	0.68
Prívod: kv	0.530	0.749	0.890	0.358
Prívod: V [l/min]	0.4	0.4	0.3	0.4
Prívod: DPv [Pa]	167	80	54	453
Prívod: DPš [Pa]	108	23	0	379
Zpátečka: Nast.	---	---	---	---
Zpátečka: kv	0.000	0.000	0.000	0.000
Zpátečka: V [l/min]	0.4	0.4	0.3	0.4
Zpátečka: DPv [Pa]	0	0	0	0
Zpátečka: DPš [Pa]	0	0	0	0

RZ 7 - 3. NP (4) H=915 Pa
Mh=1.9 l/min dPmax=915 Pa
(Vytápění)

Okruh	4	3	2	1
Prívod: Nast.	0.75	2.25 Otv.	1.82	1.57
Prívod: kv	0.400	0.890	0.749	0.302
Prívod: V [l/min]	0.4	0.6	0.6	0.4
Prívod: DPv [Pa]	328	152	203	666
Prívod: DPš [Pa]	262	0	59	589
Zpátečka: Nast.	---	---	---	---
Zpátečka: kv	0.000	0.000	0.000	0.000
Zpátečka: V [l/min]	0.4	0.6	0.6	0.4
Zpátečka: DPv [Pa]	0	0	0	0
Zpátečka: DPš [Pa]	0	0	0	0

přehledové schema



část "A"

část "B"

část "C"

část "D"

část "E"

část "F"

část "G"

část "H"

část "I"

část "J"

část "K"

část "L"

část "M"

část "N"

část "O"

část "P"

část "Q"

část "R"

část "S"

část "T"

část "U"

část "V"

část "W"

část "X"

část "Y"

část "Z"

část "AA"

část "AB"

část "AC"

část "AD"

část "AE"

část "AF"

část "AG"

část "AH"

část "AI"

část "AJ"

část "AK"

část "AL"

část "AM"

část "AN"

část "AO"

část "AP"

část "AQ"

část "AR"

část "AS"

část "AT"

část "AU"

část "AV"

část "AW"

část "AX"

část "AY"

část "AZ"

část "BA"

část "BB"

část "BC"

část "BD"

část "BE"

část "BF"

část "BG"

část "BH"

část "BI"

část "BJ"

část "BK"

část "BL"

část "BM"

část "BN"

část "BO"

část "BP"

část "BQ"

část "BR"

část "BS"

část "BT"

část "BU"

část "BV"

část "BW"

část "BX"

část "BY"

část "BZ"

část "CA"

část "CB"

část "CC"

část "CD"

část "CE"

část "CF"

část "CG"

část "CH"

část "CI"

část "CJ"